

Komunikacja bez barier

Dodano: 07 stycznia, 2021

Komunikacja Bez Barier to wygodny kanał komunikacji dla osób Głuchych. Pozwala on zapewnić wszystkim naszym Klientom nieograniczony dostęp do usług Kolei Wielkopolskich.

Polski Język Migowy (PJM) jest naturalnym językiem wizualno-przestrzennym służącym do komunikowania się osób Głuchych, tj. bez używania narządu słuchu.

Jest językiem opierającym się na swoim, odrębnym od języka polskiego, słownictwie i systemie gramatycznym. Fakt ten często powoduje trudności u osób z ubytkami słuchu lub osób Głuchych ze zrozumieniem tekstu pisanego w języku polskim, natomiast osoby nieznające języka migowego mają trudność ze zrozumieniem zdań napisanych przez osoby Głuche. Właśnie z tego powodu, chcąc zlikwidować barierę komunikacyjną pomiędzy osobami Głuchymi a pracownikami Kolei Wielkopolskich oraz informacjami związanymi z podróżą, Koleje Wielkopolskie uruchomiły usługę tłumacza języka migowego on-line pod nazwą „**Komunikacja bez barier**”, polegającą na natychmiastowym połączeniu wideo z tłumaczem języka migowego, z dowolnego urządzenia wyposażonego w kamerę wraz z podłączeniem do Internetu (przeglądarka internetowa, aplikacja mobilna). Obsługa tłumacza prowadzona jest przez Migam „RKPK”

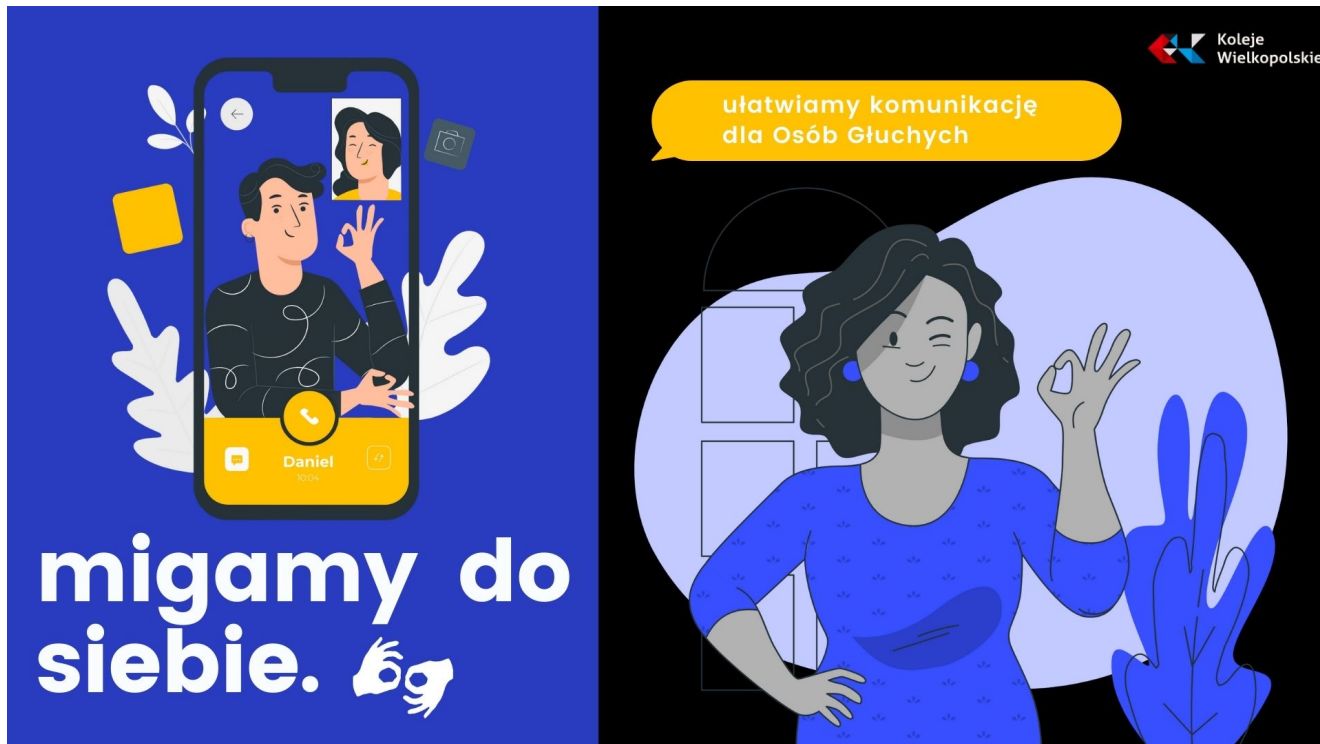
spółka z ograniczoną odpowiedzialnością S.K.A.



Obsługa tłumacza czynna w godzinach:

pon.-niedz. 08:00-20:00

Jest to to innowacyjne rozwiązanie działające w oparciu o nowoczesne rozwiązania teleinformatyczne. Osoba Głucha może zostać obsłużona w taki sam sposób, jak każdy inny Klient, bez problemów ze zrozumieniem, co ma do przekazania druga strona.



Koleje Wielkopolskie Sp. z o.o. stawiają sobie za cel, to aby każdy pasażer mógł czerpać korzyści płynące z rozwoju komunikacji publicznej i technologii, niezależnie od swoich ograniczeń. Materiały audio i wideo coraz częściej pojawiają się na naszej stronie internetowej i stanowią istotną drogę przekazu informacji. Jednak ze względu na swój charakter mogą pozostawać poza zasięgiem osób ze specjalnymi potrzebami.

Ponieważ dostępność materiałów multimedialnych wpływa na odbiór i ocenę dostępności całego serwisu internetowego, na którym nasi podróżni szukają informacji w zakresie planowania podróży przygotowaliśmy szereg wiadomości w Polskim Języku Migowym dla osób Głuchych. Dostępność serwisów internetowych jest ciągłym procesem – zmieniamy się dla Pasażerów każdego dnia – zapraszamy do zapoznania się z treścią materiałów filmowych oraz do odbywania podróży naszymi komfortowymi i dostępnymi pojazdami:

Tłumaczenia treści na Polski Język Migowy